

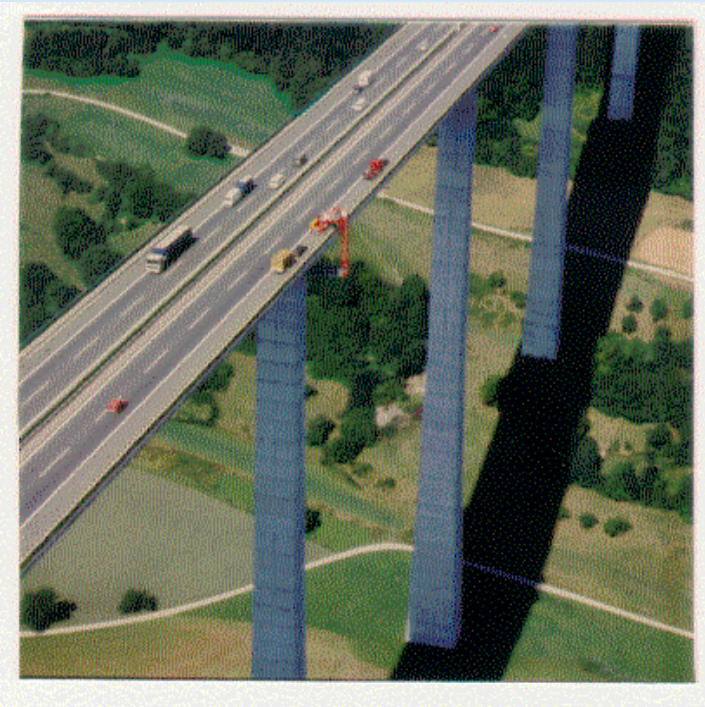
Brücken- und Tunnelprüfung unter Verkehr



Wir sind da, wo Sie uns brauchen

1. Hilfsmittel für die Bauwerksprüfung

1.1 Einsatz eines **Unterflurgerätes**, hier
A 6 Kochertalbrücke bei Geislingen, Überbau



1. Hilfsmittel für die Bauwerksprüfung

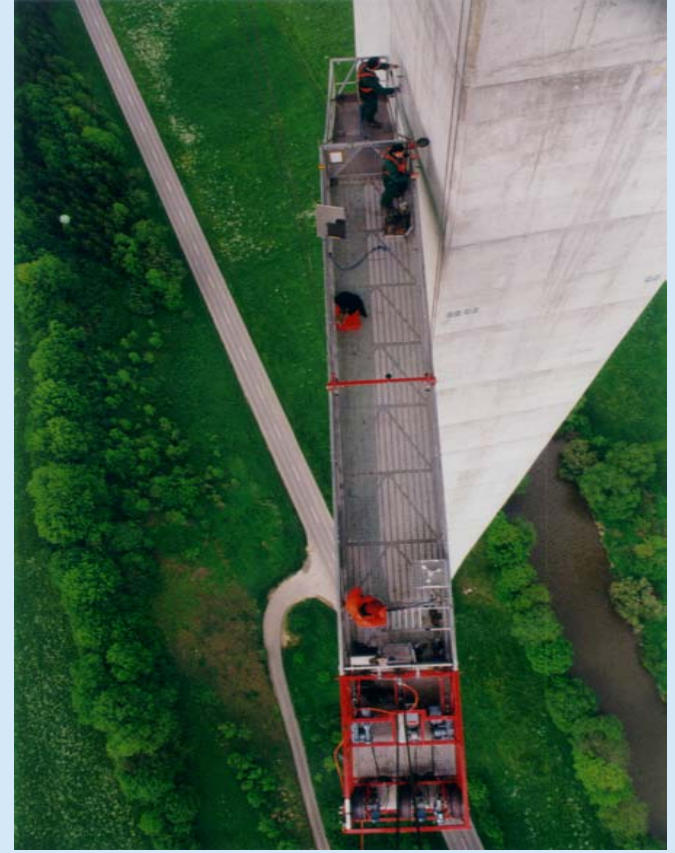
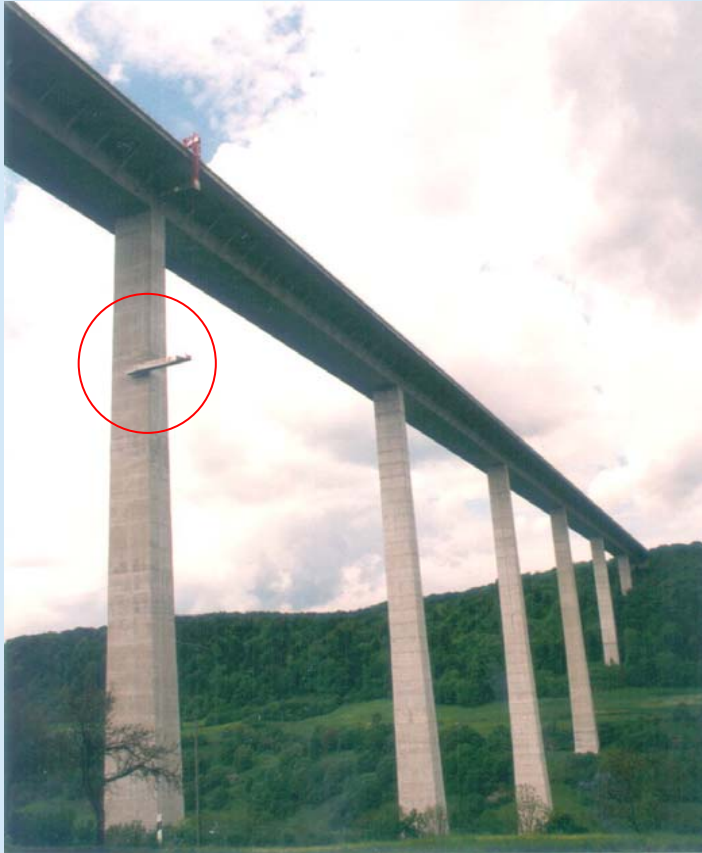
1.1 Einsatz eines **Unterflurgerätes**, hier A 6 Kochertalbrücke bei Geislingen, Überbau



1. Hilfsmittel für die Bauwerksprüfung

1.1 Einsatz eines Unterflurgerätes, hier

A 6 Kochertalbrücke bei Geislingen, Pfeilerhöhe = 185 m



1. Hilfsmittel für die Bauwerksprüfung

1.1 Einsatz eines **Unterflurgerätes**, hier A 61 Rheinbrücke Speyer, Überbau



1. Hilfsmittel für die Bauwerksprüfung

1.1 Einsatz eines Unterflurgerätes, hier A 81 Neckartalbrücke Weitingen



1. Hilfsmittel für die Bauwerksprüfung

1.1 Einsatz eines **Unterflurgerätes**, hier Ulrichsbrücke in Köngen



1. Hilfsmittel für die Bauwerksprüfung

1.4 Prüfung mit Hilfe einer **bergmännischen Ausrüstung**, hier Behelfsbrücke in Stuttgart-Hofen



2. Schäden an Bauwerken

Bewertung der Bauwerke

1,0-1,4	sehr guter Bauwerkszustand
1,5-1,9	guter Bauwerkszustand
2,0-2,4	befriedigender Bauwerkszustand
2,5-2,9	noch ausreichender Bauwerkszustand
3,0-3,4	kritischer Bauwerkszustand
3,5-4,0	ungenügender Bauwerkszustand

2. Schäden an Bauwerken

Beispiele für Belagsschäden



2. Schäden an Bauwerken Beispiele für Belagsschäden



2. Schäden an Bauwerken

Beispiele für Schäden am Geländer



2. Schäden an Bauwerken

Beispiele für Schäden am Lager



2. Schäden an Bauwerken

Beispiele für Schäden am Widerlager



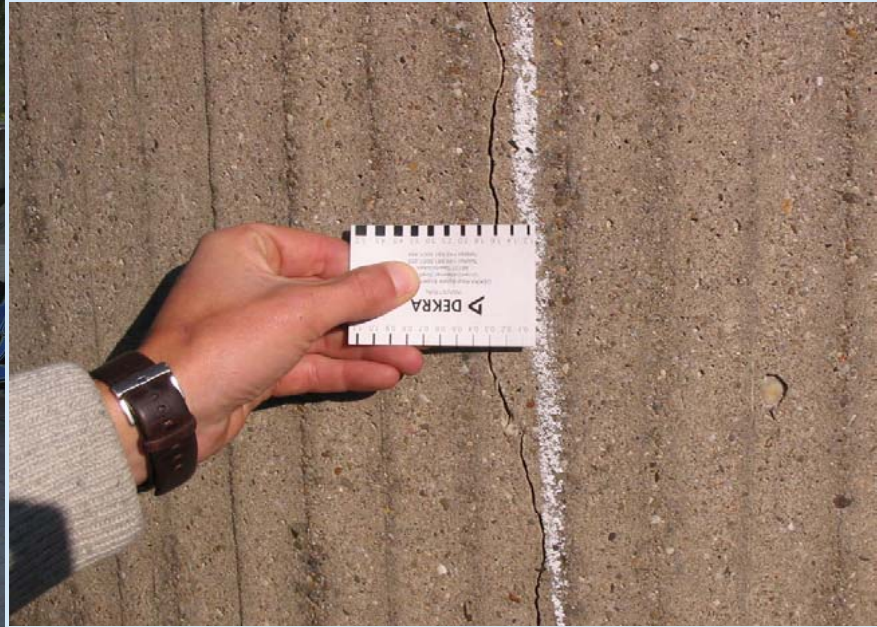
2. Schäden an Bauwerken

Beispiele für Schäden am Stahl- bzw. Spannbetonbrücken



2. Schäden an Bauwerken

Beispiele für Schäden am Stahl- bzw. Spannbetonbrücken



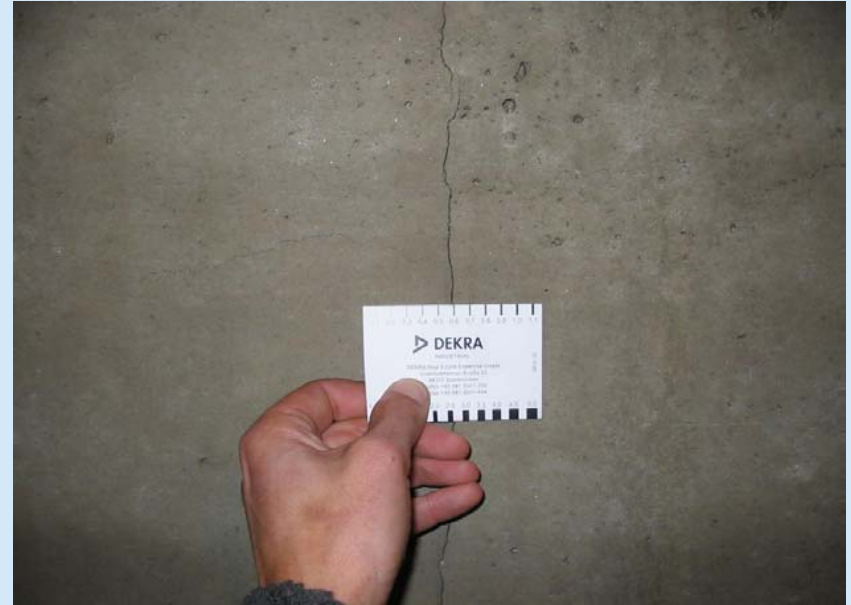
2. Schäden an Bauwerken

Beispiele für Schäden am Stahl- bzw. Spannbetonbrücken



2. Schäden an Bauwerken

Beispiele für Schäden am Stahl- bzw. Spannbetonbrücken (hier Tunnelbauwerk)



2. Schäden an Bauwerken

Beispiele für Schäden am Stahlbrücken



2. Schäden an Bauwerken

Beispiele für 3 Schäden an Stahlbrücken



2. Schäden an Bauwerken

Beispiele für Schäden an Gewölbebrücken



2. Schäden an Bauwerken

Beispiele für Schäden am Gewölbe



2. Schäden an Bauwerken

Beispiele für Schäden an Holzbauwerken

